



Dokumentation der Eröffnungsfeier Stadtteilbüro Fliegerhorstsiedlung

Stadt- und Regionalplanung Dr. Jansen GmbH

Dipl.-Geogr. Ursula Mölders

M. Sc. Lukas Finkeldei

Inhalt

- Einleitung
- Ausstellende Akteur*innen
- Angebote und Ergebnisse der einzelnen Stände
- Perspektiven und Aussichten für den Stadtteil



A group of people is gathered outdoors in front of a light-colored building. In the foreground, a woman with blonde hair in a bun, wearing a black jacket and a blue bag, stands with her back to the camera. To her left, a man in a green and black jacket with a black face mask is partially visible. To the right, a man in a white t-shirt and a camouflage baseball cap is seen from behind. In the background, a man in a light-colored suit stands at a white podium, addressing the group. The building behind them has several windows and satellite dishes. The scene is brightly lit, suggesting a sunny day.

Einleitung

Einleitung



Zur Eröffnung des neuen Stadtteilbüros der Fliegerhorstsiedlung hat die Stadt Geilenkirchen und das Quartiersmanagement Interessent*innen und Bewohner*innen der Fliegerhorstsiedlung unter Berücksichtigung der derzeitigen Corona-Schutzverordnung am 10. September 2020 zu einer Feier und Beteiligungsveranstaltung eingeladen

Einleitung



Nach einer Eröffnungsrede von Bürgermeister Georg Schmitz und dem Quartiersmanager Lukas Finkeldei hatten die Besucher*innen die Möglichkeit, sich an Ständen über verschiedene stadtteilrelevante Themen zu informieren und zu beteiligen

Einleitung



Neben der offiziellen Eröffnung wurden mit dieser Veranstaltung folgende Ziele verfolgt:

- Bekanntmachung des Stadtteilbüros und des Quartiersmanagements
- Führen von Orientierungsgesprächen und Bedarfsabfragen
- Bereitstellung von Informationen und Kontakten für siedlungsspezifische Themen
- Beteiligung der Bewohner*innen an der Gestaltung ihres Lebensumfelds



Ausstellende Akteur*innen

Ausstellende Akteur*innen



Folgende Aussteller*innen waren bei der Eröffnungsfeier mit einem eigenen Stand anwesend:

- Quartiersmanagement Fliegerhorstsiedlung
- Stadt Geilenkirchen – Amt für Stadtplanung, Umwelt, Bauordnung und Hochbau
- Jugendzentrum Zille
- Planungsbüro MWM
- Stadt Geilenkirchen – Integrationsbeauftragte

Ausstellende Akteur*innen

Quartiersmanagement



- Führung weiterer Orientierungsgespräche
- Vorstellen des Teams und der Arbeitsfelder
- Informationen zum Förderprogramm Verfügungsfonds („Siedlungsgeld“)
- Werben für Mitglieder des „Siedlungskomitees“

Ausstellende Akteur*innen

Stadt Geilenkirchen – Amt für Stadtplanung



- Vorstellung und Erläuterung Vorentwurf Bebauungsplan
- Aufnahme von Anregungen und Rückmeldungen als Teil der frühzeitigen Beteiligung für den BP 115

Ausstellende Akteur*innen

Jugendzentrum Zille



- Vorstellung eigener Angebote und Aktivitäten in Teveren und Geilenkirchen
- Spiel- und Bastelangebote vor Ort (Kartenspiele, Riesen-Jenga, Bogenschießen, Badminton, Bewegungs- und Wettspiele mit Gewinn, Perlenketten, Bildgestaltung, Bowling, Wikingerschach etc.)
- Öffentlichkeitsarbeit

Ausstellende Akteur*innen

Planungsgruppe MWM



- Informations- und Beteiligungsmöglichkeiten zum neuen Quartiersplatz auf Basis zweier Vorplanungs-Varianten
- Beteiligungsmöglichkeit und Identifizierung relevanter Ausstattungselemente für den geplanten Umbau des Spielplatzs West

Ausstellende Akteur*innen

Stadt Geilenkirchen – Integrationsbeauftragte

Stadt Geilenkirchen

Stadt Geilenkirchen



- Vorstellung der Aufgaben und Ansprechpartner*innen bezüglich der Integrationsarbeit der Stadt Geilenkirchen in der Fliegerhorstsiedlung
- Aufnahme der Erfahrungen der Bewohner*innen bezüglich der Integrationsarbeit innerhalb der Wohnsiedlung

Ergebnisse und Anregungen



Ergebnisse und Anregungen

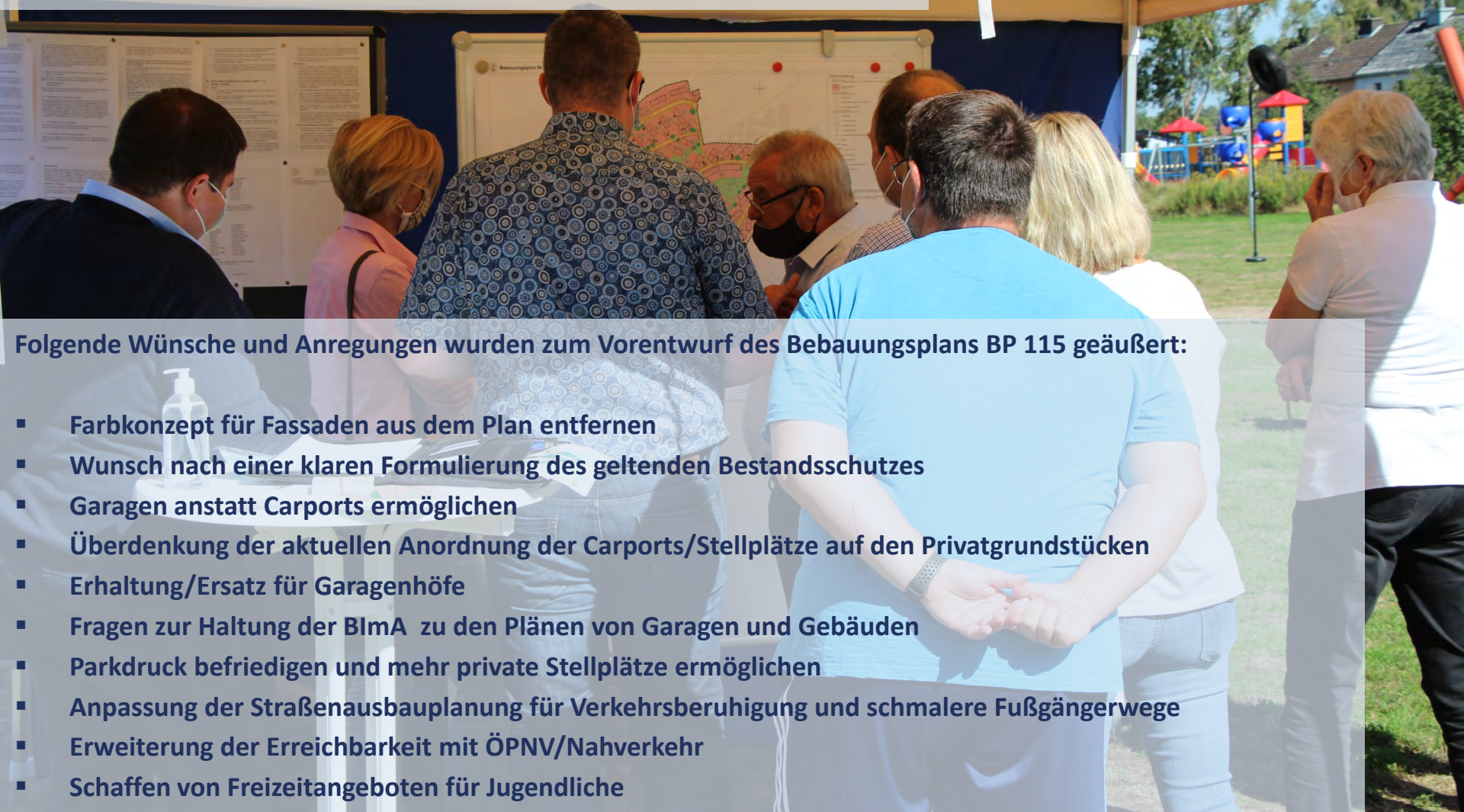
Quartiersmanagement



- **Vorantreiben der Straßenerneuerung**
- **Klärung der Zuständigkeiten und Ansprechpartner*innen der BlmA zur Unterstützung der Mieterschaft**
- **Aktionen gegen Lärm, Vandalismus und Verschmutzung einiger Grundstücke und öffentlicher Räume**
- **Aufbau von Jugendangeboten und Treffpunkten**

Ergebnisse und Anregungen

Stadt Geilenkirchen – Amt für Stadtplanung



Folgende Wünsche und Anregungen wurden zum Vorentwurf des Bebauungsplans BP 115 geäußert:

- **Farbkonzept für Fassaden aus dem Plan entfernen**
- **Wunsch nach einer klaren Formulierung des geltenden Bestandsschutzes**
- **Garagen anstatt Carports ermöglichen**
- **Überdenkung der aktuellen Anordnung der Carports/Stellplätze auf den Privatgrundstücken**
- **Erhaltung/Ersatz für Garagenhöfe**
- **Fragen zur Haltung der BImA zu den Plänen von Garagen und Gebäuden**
- **Parkdruck befriedigen und mehr private Stellplätze ermöglichen**
- **Anpassung der Straßenausbauplanung für Verkehrsberuhigung und schmalere Fußgängerwege**
- **Erweiterung der Erreichbarkeit mit ÖPNV/Nahverkehr**
- **Schaffen von Freizeitangeboten für Jugendliche**

Ergebnisse und Anregungen

Stadt Geilenkirchen – Amt für Stadtplanung

- Wunsch nach kleinen Nahversorgungsangeboten innerhalb der Wohnsiedlung
- Kritik an geplantem barrierefreien Mehrfamilienhaus (WA6) (z. B. schwierige Einbindung in das Umfeld)
- Wunsch nach Fenstern auf der Dach-Vorderseite
- Klare Definition der Vorder- und Rückseiten der Häuser
- Einheitliche Auslegung der „erhaltenswerten Bäume“
- Wunsch nach Erschließungsmöglichkeiten von der Gebäude-Rückseite (Fall Richthofenstraße)
- Zaunhöhe im Vorgarten sollte an Richtlinien für Hundebesitzer anschließen
- Kritik an Funktionalität von Rasengittersteinen im Gegensatz zu Beton bei Auffahrten
- Ausweitung der festgesetzten Maße der Satellitenschüsseln
- Senkung der Anzahl der Festsetzungen und mehr Spielraum in der Gestaltungsfreiheit

Ergebnisse und Anregungen

Jugendzentrum Zille



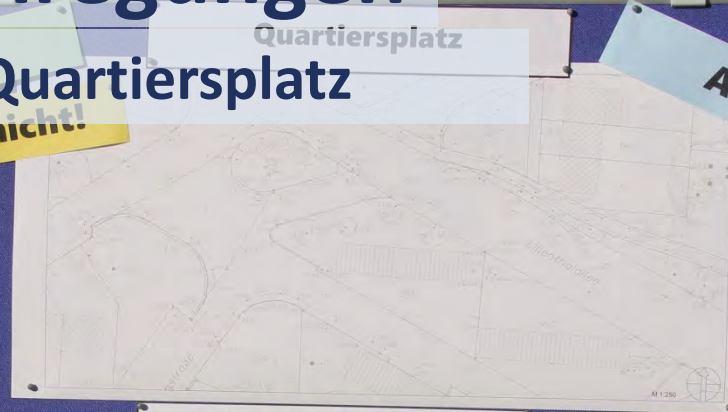
- Bestehende Spielplätze sollten bleiben und ausgebessert werden
- Wunsch nach kostenfreien Busfahrkarten für Kinder und Jugendliche, um Angebote in Teveren und Geilenkirchen wahrzunehmen
- Gewünschte Ausstattung der Spielplätze: Basketballplatz, Klettergerüst, Wasserspiel, Tischtennisplatte, Garage vor Ort mit Spielmöglichkeiten

Ergebnisse und Anregungen

Planungsgruppe MWM – Quartiersplatz



das gefällt mir nicht!

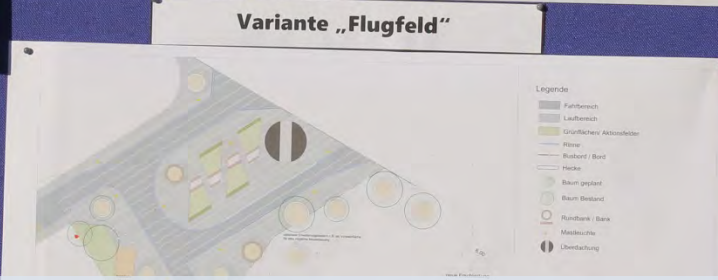


Anregungen

Bestandsbäume erhalten

Barrierefreiheit
z.B. Bänke (höher)

Bäume
≠
Carport



Var. „Flugfeld“
geht zu weit
→ Flügel, Radlerschirm

Tischtennis
(statt Boulebahn)

- Raum/Treffpunkt/Angebote für Jugendliche schaffen
- Außer Boule auch weitere Nutzungen denkbar (z. B. Tischtennis)
- Berücksichtigung von Anliegerinteressen (Abstände zu privaten Grundstücken, Lärmschutz)
- Ergänzende Parkplätze schaffen
- Bestandsbäume erhalten
- Barrierefreiheit mitdenken
- „Dog Stations“ und Mülleimer für mehr Sauberkeit
- Identifikation mit der militärischen Historie der Siedlung/der NATO-Airbase ist grundsätzlich vorhanden, aber keine klare Präferenz für Variante „Flugfeld“ erkennbar

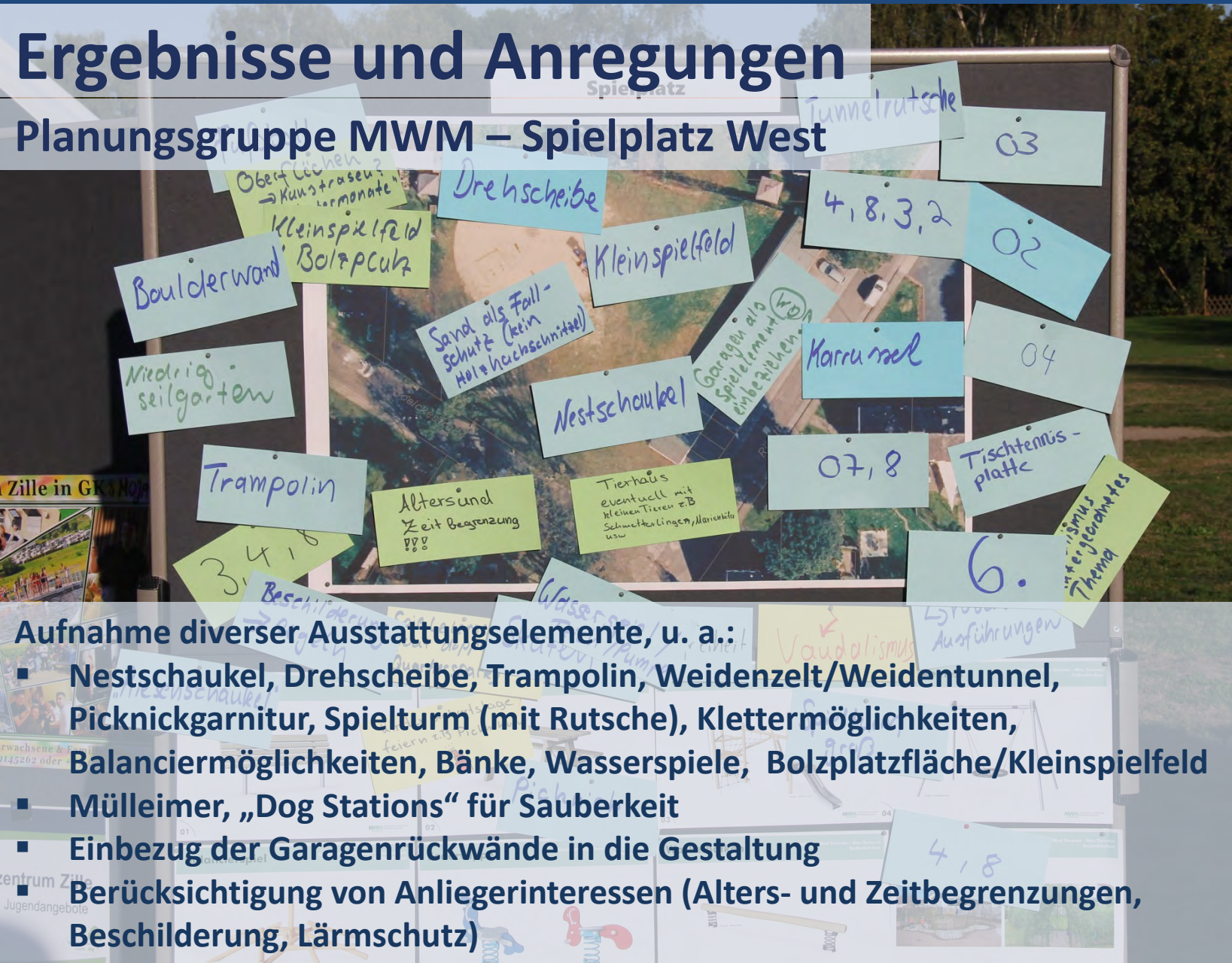
Plätze
notwendig

Lärmschutz
(Anlieger)

Dog-Stationen

Ergebnisse und Anregungen

Planungsgruppe MWM – Spielplatz West




Aufnahme diverser Ausstattungselemente, u. a.:

- Nestschaukel, Drehscheibe, Trampolin, Weidenzelt/Weidentunnel, Picknickgarnitur, Spielturm (mit Rutsche), Klettermöglichkeiten, Balanciermöglichkeiten, Bänke, Wasserspiele, Bolzplatzfläche/Kleinspielfeld
- Mülleimer, „Dog Stations“ für Sauberkeit
- Einbezug der Garagenrückwände in die Gestaltung
- Berücksichtigung von Anliegerinteressen (Alters- und Zeitbegrenzungen, Beschilderung, Lärmschutz)

Ergebnisse und Anregungen

Stadt Geilenkirchen – Integrationsbeauftragte

- 
- Wunsch nach Neuauflage des Integrationsfests
 - Wunsch nach besseren Kommunikationskanälen zwischen unterschiedlichen kulturellen Gruppen
 - Beschwerden über Lärm und Vandalismus innerhalb der Fliegerhorstsiedlung
 - Nachfrage zu Möglichkeiten des Haftpflichtschutzes bei Sachbeschädigung durch Familien innerhalb der Wohnsiedlung



Ausblicke und Perspektiven

Ausblicke und Perspektiven



- Die Ergebnisse und Anregungen der Gespräche werden in den Gestaltungs- und Aufwertungsprozess der Siedlung einbezogen
- Neben den geplanten baulichen Maßnahmen innerhalb der Fliegerhorstsiedlung und der Festlegung der Regelungen innerhalb des Bebauungsplans BP 115 werden hierdurch auch soziale Prozesse aufgegriffen und angestoßen
- Das Stadtteilbüro übernimmt für die Einbindung der Bewohnerschaft die Rolle einer Anlaufstelle und Lotsenfunktion und verfolgt die Anregungen der Bewohnerschaft weiter

A photograph of an outdoor archery event. In the foreground, a boy in a blue shirt and dark shorts is holding a bow and arrow, preparing to shoot. To his left, three girls are watching. In the background, there is a green field with yellow dandelions, a metal archery target stand with two green balloons, and a target board. The scene is set in a park-like area with trees and a fence in the distance.

**Es war eine schöne Eröffnungsfeier.
Vielen Dank an alle Beteiligten!**